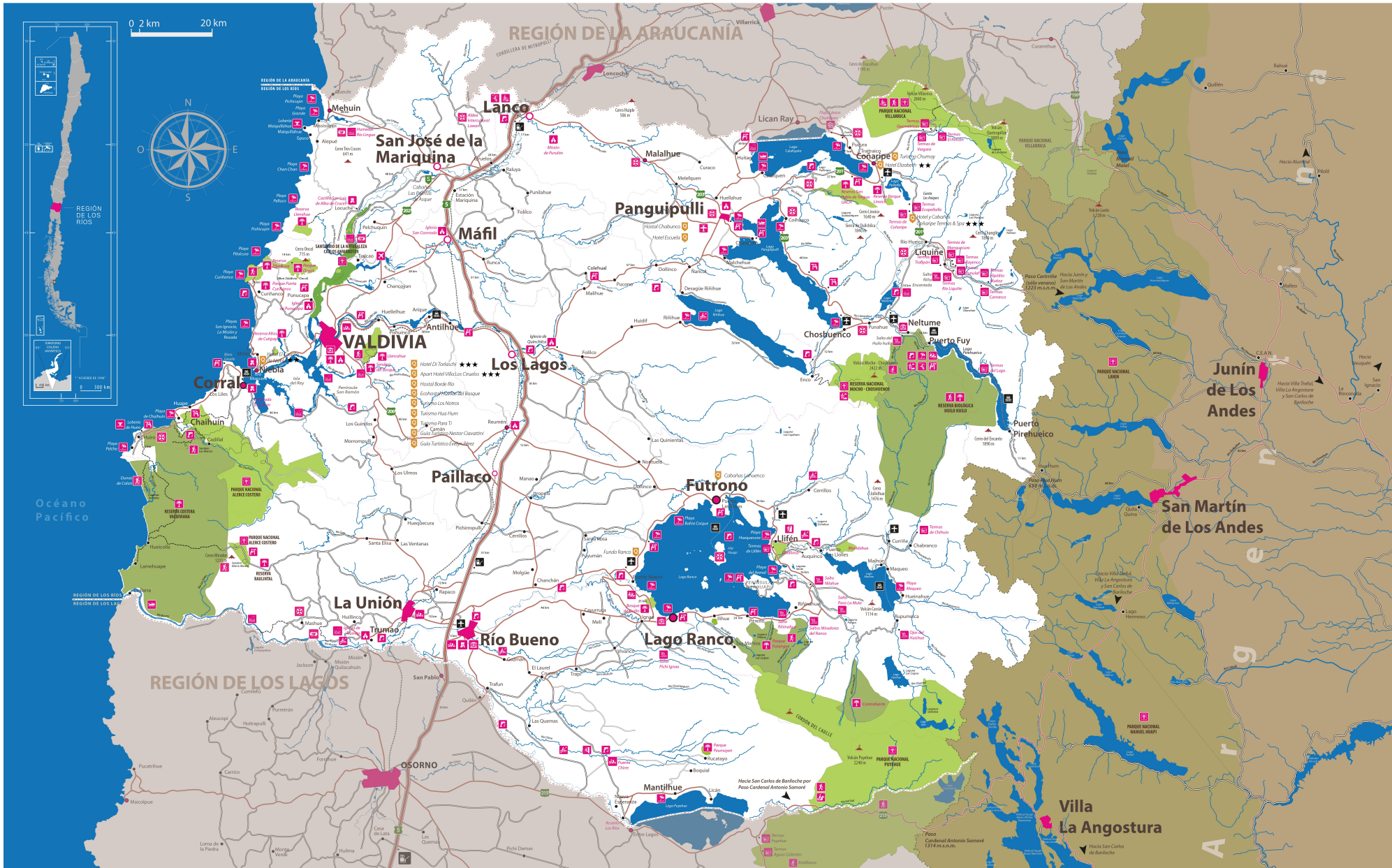


MAPA RUTERO REGIÓN DE LOS RÍOS



Región de Los Ríos

CAPITAL REGIONAL
Capital Regional
Capital Comunal
Communal Capital
Localidad Turística
Tourist Locality

Centros poblados

- Menos de 1.000 Habitantes
Less than 1.000 Inhabitants
- De 1.000 a 5.000 habitantes
1.000 to 5.000 Inhabitants
- De 5.000 a 10.000 habitantes
5.000 to 10.000 Inhabitants
- Más de 10.000 habitantes
More than 10.000 Inhabitants

Límites administrativos

- Límite fronterizo
National border
- Límite regional
Regional border
- Límite comunal
Municipal border
- Paso fronterizo
Border crossing

Red vial

- Ruta 5
Route 5
- Camino Pavimentado
Paved road
- Camino de ripio
Dirt road
- Camino 4x4
4x4 road

Hidrografía

- Río
River
- Lagos y Lagunas
Lakes and ponds

Áreas protegidas

- Santuario de la Naturaleza, Parques y Reservas Nacionales
Nature Sanctuaries, National Parks and Reserves
- Parques y Reservas Naturales de Gestión Privada
Parks and Nature Reserves (Private Management)
- Senderos
Trails

Servicios de transporte

- Aeropuerto
Airport
- Aeródromo
Airstrip
- Peaje
Toll
- Transbordador
Ferry

Atractivos turísticos

- Cascada
Waterfall
- Playa
Beach
- Fuerte
Fort
- Pesca
Fishing
- Iglesia
Church
- Humedal
Wetland
- Mirador
Scenic point
- Caminata
Trekkling
- Monumento
Monument
- Termas
Hot spring
- Arquitectura interesante
Interesting architecture
- Comunidades Mapuche
Mapuche communities

Autorizado su circulación por Resolución N°142 del 8 de noviembre de 2016 de la Dirección Nacional de Fronteras y Límites del Estado. La edición y circulación de mapas, cartas geográficas u otras impresos y documentos que se refieren a relaciones con los límites y fronteras de Chile, no comprometen, en modo alguno, al Estado de Chile, de acuerdo con el Art.2°, letra g) del DFN N°83 de 1979 del Ministerio de Relaciones Exteriores.